



Fundación Biodiversidad



CAM

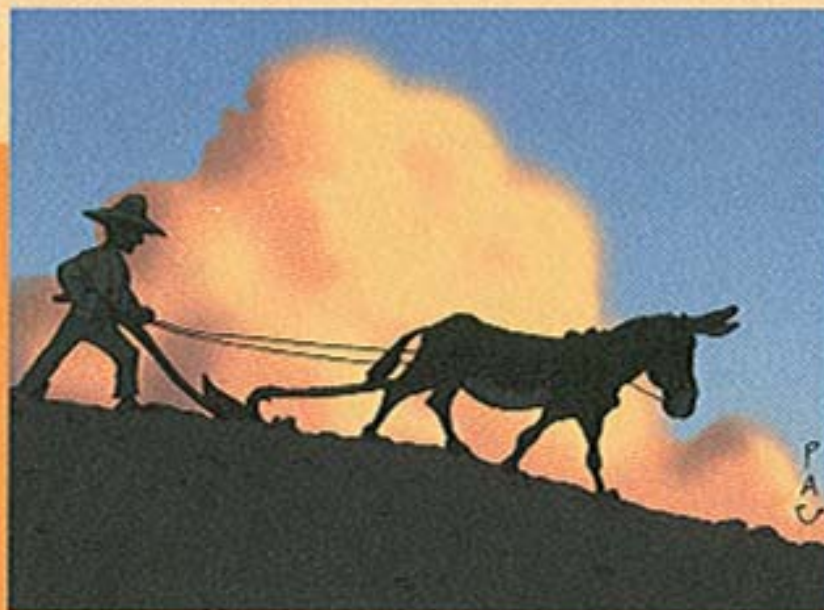
Caja de Ahorros
del Mediterráneo

OBRES SOCIALS

VISITA A La Granja Escola

PROGRAMA D'EDUCACIÓ AMBIENTAL DE LA FUNDACIÓ NATURA PARC

Segon i Tercer
Cicle Educació Primària



Autor: Xavier Alvarez García i Miquel Rosselló Bestard

Dibuixos:

Fau Rodríguez Jiménez-Bravo

Fundació Natura Parc

Cra. de Sineu, km 15,400

Santa Eugènia

Illes Balears

Telèfon i fax: 971 144 532

www.mallorcaweb.net/fundacio-np

Adreça electrònica: naturaparc@mallorcaweb.net

NOM DE L'ALUMNE:

COL·LEGI:CURS:

ÍNDIX DE CONTINGUTS

1. COM ERA UNA GRANJA AL SEGLE XVIII?
2. ELS ANIMALS DE GRANJA
3. LES FEINES DE LA GRANJA
EINES I ORMEJOS DEL CAMP
CONEIXES AQUESTES EINES ANTIGUES?
4. L'AGRICULTURA TRADICIONAL
PRINCIPALS CULTIUS
5. LA CUINA MALLORQUINA
PLATS DE LA CUINA MALLORQUINA
ELABORACIÓ D'UNA PEÇA DE FORMATGE
6. DIFERÈNCIES ENTRE PASSAT I PRESENT
7. COM ES COMUNIQUEN ELS ANIMALS DE GRANJA?

1. COM ERA UNA GRANJA AL SEGLE XVIII?

LES GRANGES (TAMBÉ ANOMENADES POSSESSIONS) EREN CASES GRANS QUE ES TROBAVEN ARREU DE LA NOSTRA GEOGRAFIA, SITUADES ENMIG DEL CAMP.

ABANS, A TOTES LES GRANGES HI HAVIA UNA GRAN ACTIVITAT, PERÒ AVUI LA GENT HA ANAT A VIURE A LES CIUTATS.

A LES GRANGES HI HA DIFERENTS DEPENDÈNCIES, JA QUE UNA GRANJA TÉ MOLTES NECESSITATS; PER AIXÒ, A QUALSEVOL GRANJA HI PODEM TROBAR ELS ELEMENTS SEGÜENTS:

EL SAFEREIG

EL MOLÍ

LES CASES

LA CLASTRA

LA CISTERNA

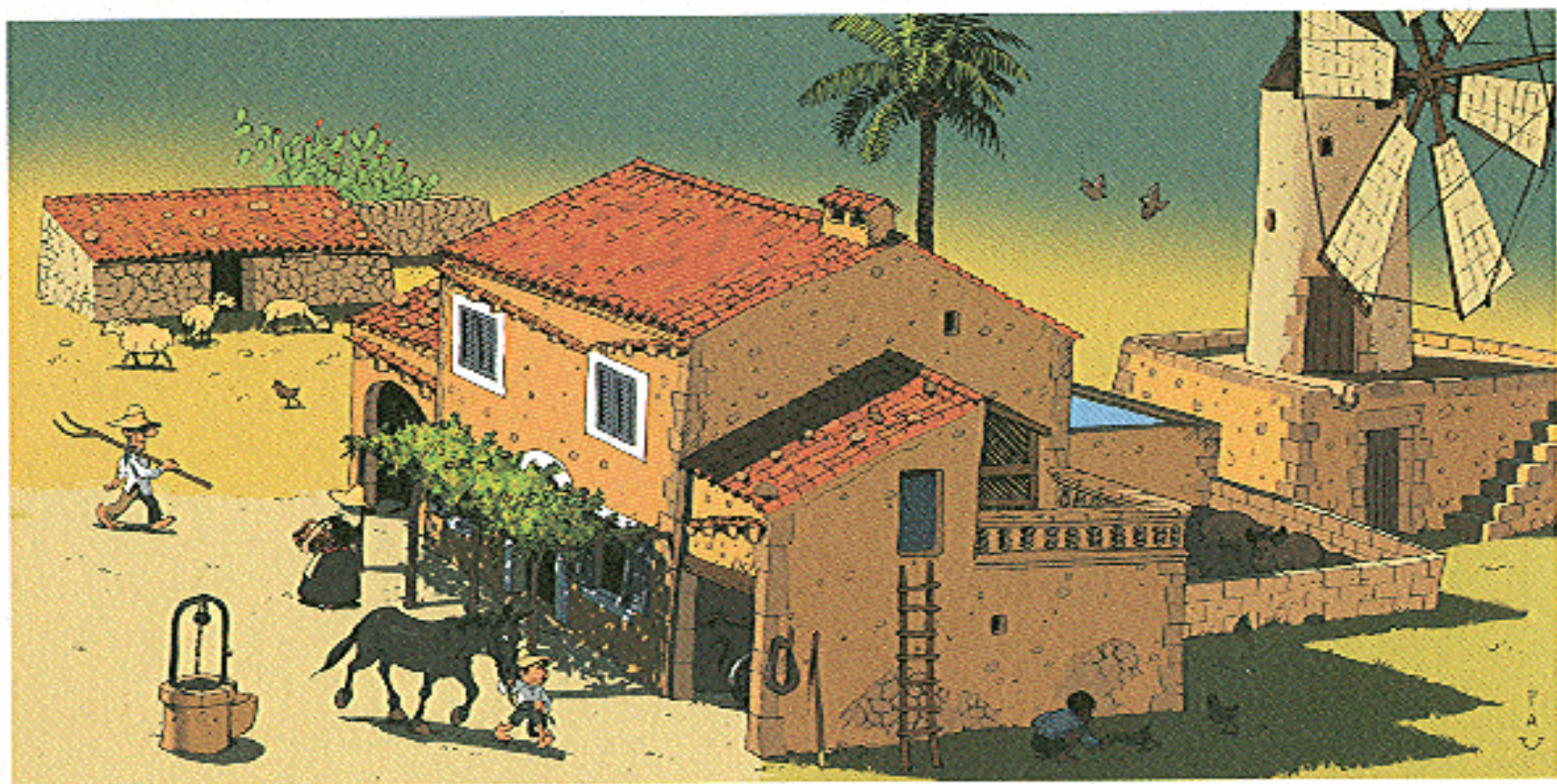
LA COTXERIA

LA CASETA D'EINES

LA SOLL

EL COLOMER

ELS SESTADORS



2. ELS ANIMALS DE GRANJA

AL SEGLE XVIII LA GENT VIVIA PRINCIPALMENT DEL CAMP I MÉS CONCRETAMENT DE L'AGRICULTURA I DE LA RAMADERIA.

A LES GRANGES ELS PAGESOS TENIEN DIFERENTS ESPÈCIES DOMÈSTIQUES. PER AL PAGÈS, CADA ANIMAL TENIA UNES UTILITATS I UNS USOS.

AQUESTES ESPÈCIES REBEN EL NOM DE RACES AUTÒCTONES, JA QUE SÓN ELS ANIMALS PROPIS DE LES ILLES BALEARS.

PRINCIPALS ESPÈCIES D'ANIMALS DE GRANJA (UNIU AMB FLETXES CADA ANIMAL AMB LES SEVES UTILITZACIONS I APROFITAMENTS)

- L'OVELLA
- EL CAVALL, EL MUL
- EL COLOM
- EL PORC
- EL CA DE BESTIAR
- LA GALLINA
- SERVIA PER LLAURAR I SEMBRAR
- SERVIA PER OMLIR EL REBOST A L'HIVERN
- ERA L'AJUDANT DEL PASTOR
- DONAVA OUS
- SERVIA PER CUINAR ELS MILLORS PLATS
- DONAVA LLANA I LLET

3. LES FEINES DE LA GRANJA

A LA GRANJA ELS HOMES, PER PODER VIURE, HAVIEN DE FER FEINA DE VALENT; NOMÉS TENIEN LES MANS I EL SEU ESFORÇ, A PART DE LA FORÇA D'ALGUNS ANIMALS COM EL CAVALL, L'ASE O EL BOU.

LA JORNADA COMENÇAVA BEN PREST, QUAN EL SOL SORTIA, I ACABAVA EL CAPVESPRE.

PODRÍEM DIR QUE A LA GRANJA LES FEINES ES DESENVOLUPAVEN SEGONS LES ESTACIONS DE L'ANY, JA QUE CADA TEMPORADA TENIA UNES FEINES CONCRETES.



PRIMAVERA: tondre les ovelles, segar el cereal (ordi, civada...)



ESTIU: collir ametlles, collir garroves, collir figues i preparar la verema



TARDOR: se prepara la terra per sembrar: arbres i cereal



HIVERN: exsecallar rama, collir oliva, fer llenya i fer carbonissa

EINES I ORMEJOS DEL CAMP

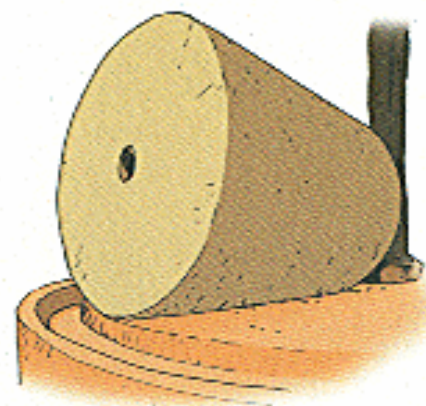
1. L'HOME, AMB IMAGINACIÓ I ENGINY, VA CREAR ELS ORMEJOS QUE NECESSITAVA PER A LA VIDA QUOTIDIANA, SEMPRE AMB LA FINALITAT D'ACONSEGUIR FER MÉS SENZILLA LA FEINA.
2. LES EINES ANTIGUES ESTAVEN FETES NORMALMENT DE MATERIALS NATURALS (NO SINTÈTICS): FUSTA, FERRO, FANG I PEDRA; AVUI N'HAN APAREGUT DE NOUS, COM EL PLÀSTIC, QUE FA CENT ANYS NO EXISTIA.
3. PER FER AQUESTES EINES NO HI HAVIA MAQUINÀRIA MODERNA NI FÀBRQUES; EN CONSEQÜÈNCIA, LA MAJORIA ESTAVEN FETES A MÀ, ARTESANALMENT.
4. PODRÍEM CLASSIFICAR LES EINES ANTIGUES EN DOS GRANS GRUPS, SEGONS EL SEU ÚS: EN PRIMER LLOC, LES DESTINADES A LES TASQUES DE LA CASA I, EN SEGON LLOC, AQUELLES ALTRES DESTINADES A LES FEINES DEL CAMP.
 - EINES O ORMEJOS DE LA CASA: LA PLANXA DE CARBÓ, EL MORTER, L'APRIMADOR, EMBUT
 - EINES O ORMEJOS DEL CAMP: L'ARADA, EL CÀVEC, LA ROMANA, AIXADA, DESTRAL
5. MOLTES D'AQUESTES EINES ENCARA FUNCIONEN, D'ALTRES JA NO S'USEN A CAUSA DE L'APARICIÓ DE LES "NOVES" ENERGIES.

CONEIXES AQUESTES EINES O ESTRIS ANTICS?

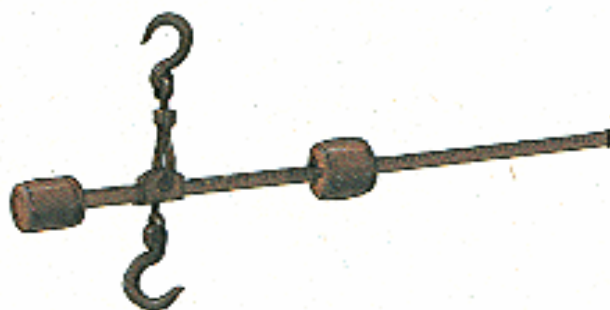
OMPLE CADA ESPAI EN BLANC AMB EL NOM ADEQUAT.













5. LA CUINA MALLORQUINA

👤 A LES GRANGES LA GENT S'ALIMENTAVA D'ALLÒ QUE LA TERRA DONAVA, I CONSUMIA SEMPRE PRODUCTES NATURALS.

👤 LA CUINA MALLORQUINA ERA RICA I VARIADA I SEMPRE ESTAVA CONDICIONADA PER LES ESTACIONS, ÉS A DIR, PELS PRODUCTES DE TEMPORADA.

👤 A LA GRANJA TOT S'APROFITAVA I, QUAN HI HAVIA EXCEDENTS, ES CONSERVAVEN ELS ALIMENTS DE DIFERENTS MANERES (ASSECATS, SALATS, CONFITATS, EMPOTATS).

👤 UNA PEÇA CLAU DINS LA GASTRONOMIA BALEAR ERA LA MATANÇA DEL PORC, AMB LA QUAL S'ASSEGUAVEN PROTEÏNA ANIMAL PELS MESOS MÉS DURS DE L'HIVERN.

👤 EN AQUESTA ÈPOCA NO HI HAVIA GELERES, PER LA QUAL COSA ELS ALIMENTS (SOBRETOT LA CARN) HAVIEN DE SER CONSUMITS RÀPIDAMENT.

👤 PRINCIPALS ALIMENTS DINS LA CUINA MALLORQUINA: EL VI, EL PA, LES VERDURES, LA FRUITA, I LA CARN I EL PEIX EN QUANTITATS MENORS.

PLATS DE LA CUINA MALLORQUINA

FRIT, SOPEES, COQUES, PANADES, CRESPELLS, RUBIOLS, BACALLÀ, TREMPÓ, ARRÒS BRUT, CUINAT, PA AMB OLI, FIGUES SEQUES, ALBERGÍNIES FARCIDES, ETC.



TREMPÓ



FRIT



PANADES, CRESPELLS



SOPEES



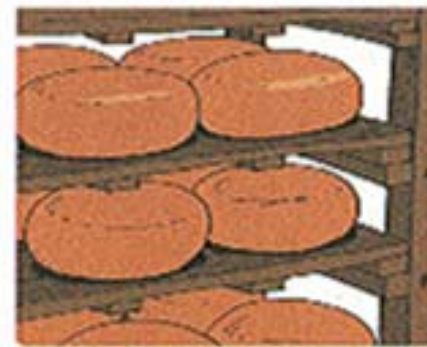
ARRÒS BRUT



BACALLÀ

ELABORACIÓ D'UNA PEÇA DE FORMATGE

- EL PRIMER QUE HEM DE FER ÉS ACONSEGUIR LA LLET I PER AIXÒ MUNYIM LA CABRA I POSAM LA LLET DINS UN POAL. LA LLET ES POT OBTENIR DE TRES ANIMALS DIFERENTS: LA CABRA, LA VACA I L'OVELLA.
- A MÉS DE LA LLET, PER FER FORMATGE CAL TENIR SAL I QUALL (AQUEST INGREDIENT FARÀ SOLIDIFICAR LA LLET).
 - HI HA DIFERENTS TIPUS DE QUALL: EL SINTÈTIC, ELABORAT EN UN LABORATORI, I EL NATURAL, QUE POT SER DE LA FLOR DEL CARD O DE CERTS ANIMALS.
- UNA VEGADA TENIM EL FORMATGE A PUNT, HEM DE CERCAR UN MOTLLE, QUE DONARÀ LA FORMA DESITJADA AL FORMATGE; NHI HA DE QUADRATS, DE CÒNICS O EN PORCIONS.
- HI HA DISTINTS TIPUS DE FORMATGE, PER EXEMPLE EL TENDRE O EL VELL. TOT DEPÈN DEL TEMPS QUE EL FORMATGE HA REPOSAT.
- AMB LA LLET PODEM FER DIFERENTS PRODUCTES LACTIS: A MÉS DEL FORMATGE, EL IOGURT, EL BROSSAT, LA MANTEGA...



6. DIFERÈNCIES ENTRE PASSAT I PRESENT

LES DIFERÈNCIES MÉS GRANS LES TROBAM EN LA MANERA DE FER LES FEINES.
A CONTINUACIÓ TENIU UNS QUANTS EXEMPLES D'AQUEST CANVI:

GRANJA TRADICIONAL

LES FEINES ES FEIEN MANUALMENT
PER SEMBRAR I TREBALLAR LA TERRA S'EMPRAVEN EL CAVALL I EL MUL
PER ABONAR LA TERRA S'EMPRAVEN ELS FEMS NATURALS
PER MANTENIR UNA GRANJA O POSSESSIÓ ES NECESSITAVA MOLTA GENT
LES GRANGES ESTAVEN BEN CUIDADES
PER TREBALLAR NOMÉS HI HAVIA L'ESFORÇ HUMÀ I ALGUNS ANIMALS COM EL MUL

GRANJA MODERNA

QUASI TOTA LA FEINA LA FA LA MAQUINÀRIA
PER SEMBRAR I TREBALLAR LA TERRA S'EMPRA EL TRACTOR
PER ABONAR LA TERRA S'EMPREN PRODUCTES QUÍMICS
PER MANTENIR UNA GRANJA ES NECESSITA MOLT POC GENT
LES GRANGES ESTAN POC CUIDADES
AVUI L'HOME POT GAUDIR DE LES NOVES ENERGIES: GAS, ELECTRICITAT, CARBURANTS, ETC.

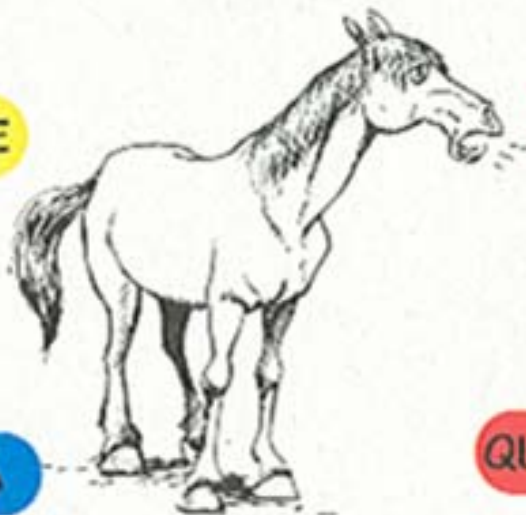
7. COM ES COMUNIQUEN ELS ANIMALS DE GRANJA?

CONEIXES ELS SONS QUE FAN AQUESTS ANIMALS DOMÈSTICS?

UNEIX AMB FLETXES CADA ANIMAL AMB EL SEU SO
I DESPRÉS PINTA ELS DIBUIXOS.



BEEE BEEE

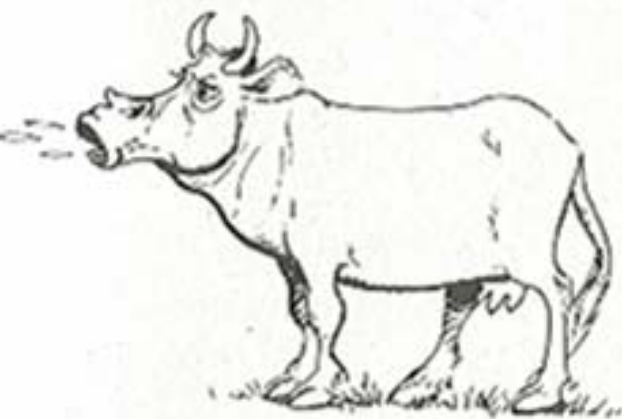


MUUUUU



IHÀÀ IHÀÀ

QUIQUIRIQUIIIIC



HIIIII



QUAC QUAC



