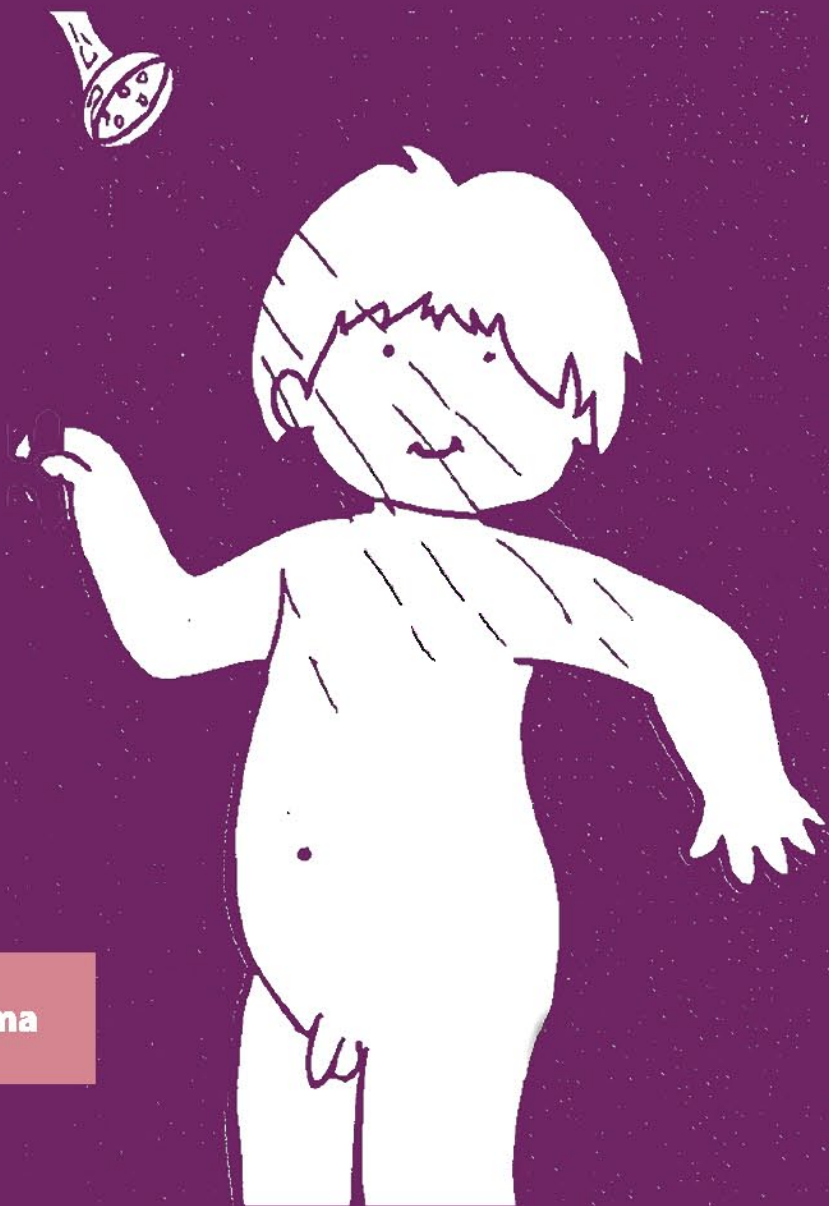


# ADHERÈNCIES EN EL PENIS



## ADHERÈNCIES EN EL PENIS

**Durant la infància son freqüents en els òrgans genitals masculins algunes petites anomalies que son pròpies d'aquesta edat i son fàcils de corregir.**

**Què son les adherències?**

**Diem que un nin te adherències quan el prepuci (pell que recobreix el penis) i el gland (punta del penis) estan aferrats.**

**Les adherències impedeixen que la pell pugui fer-se enrere totalment quedant sempre una zona del gland coberta. Això afavoreix l'acumulació de brutícia i per tant, l'aparició de petites infeccions i irritacions.**

**Què s'ha de fer?**

**Per eliminar les adherències son suficients algunes mesures higièniques:**

- Cada vegada que el nin orini, se li ha d'ensenyar a retirar la pell del penis.**
- Durant el bany diari el nin ha de fer-se enrere la pell del penis ben a fons, però no d'una manera brusca, i s'ha de rentar la zona amb aigua i sabó.**

**Si el nin no ho sap fer, els pares l'ajudaran fins que n'apregui. No s'ha d'intentar deixar la punta del penis completament descoberta ja el primer dia.**



**A l'enretirar el prepuci es descobreix el gland.**



# ADHERENCIAS EN EL PENE



## ADHERENCIAS EN EL PENE

Durante la infancia en los órganos genitales masculinos son frecuentes algunas pequeñas anomalías que son propias de esta edad y son fáciles de corregir.

**¿Qué son las adherencias?**

Decimos que un niño tiene adherencias cuando el prepucio (piel que recubre el pene) y el glande (punta del pene) están pegados.

Las adherencias impiden que la piel pueda echarse atrás totalmente quedando siempre una zona del glande cubierto. Esto favorece la acumulación de suciedad y por tanto, la aparición de pequeñas infecciones e irritaciones.

**¿Qué hacer?**

Para eliminar las adherencias son suficientes algunas medidas higiénicas:

- Cada vez que el niño orine, se le debe enseñar a retirar la piel del pene.
- Durante el baño darle al niño que se haga atrás la piel del pene bien a fondo, pero no de una manera brusca, y se debe lavar la zona con agua y jabón.

Si el niño no sabe, los padres le ayudarán hasta que aprenda. No se debe intentar dejar la punta del pene completamente descubierta ya el primer día.



Al retirar el prepucio se descubre el glande

