

POLLS. Pediculus Humanus Capitis

L'únic hoste d'aquesta espècie és l'home. S'assenten al culro cabellut per l'estímul calorífic que irradia, el qual és detectat pels receptors de les seves antenes. Causen una malaltia del culro cabellut denominada pediculosi que és la malaltia parasitària que més sovint es manifesta en la infància. S'alimenten de la sang de l'hoste (son hematòfags). Passen d'un individu a un altre sense necessitat d'hostes intermediaris. El contagi pot ser directe (contacte entre caps) o indirecte (raspalls, pintes, bufandes, gorres...)

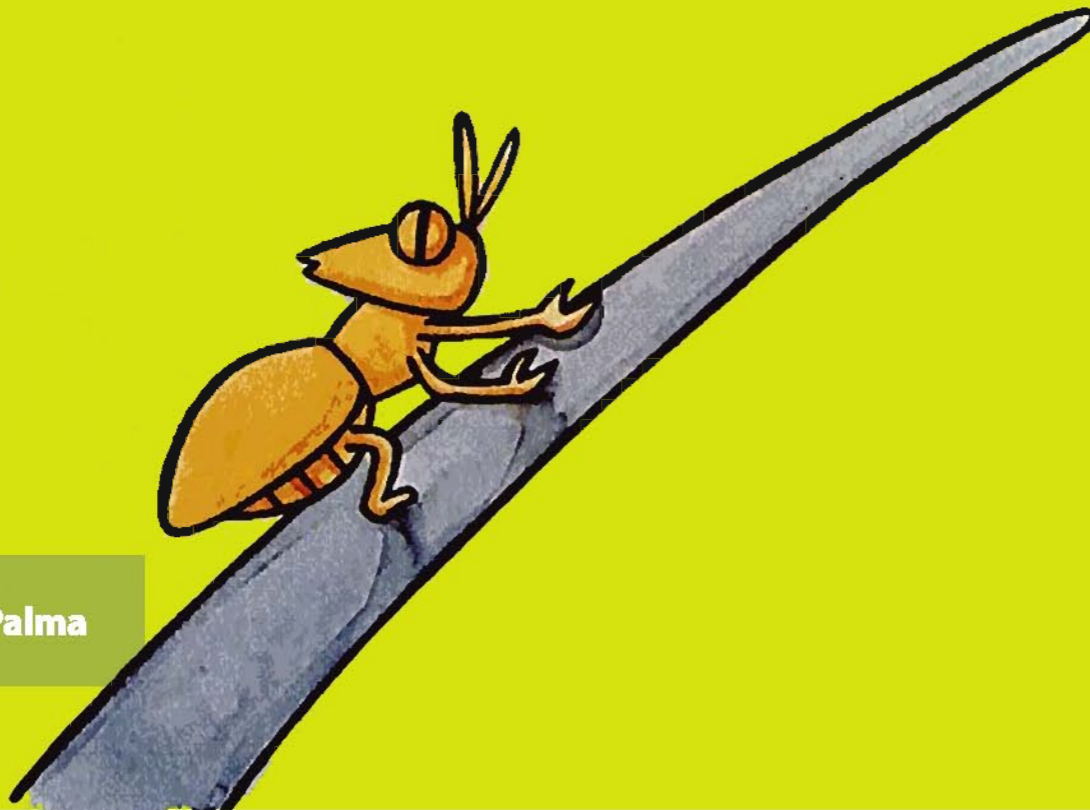
Cicle biològic. Tenen una vida mitjana de 4-6 setmanes i es multipliquen ràpidament. Les femelles posen de 10 a 12 ous diaris; que s'aferron als pèls amb una secreció especial durant 15-25 dies, per tant, cada femella aporta més d'uns 100 ous al cap del seu hoste. Aquests ous es denominen llémenes i són de forma ovoide i color nacrat i estan més sovint al clatell darrere les orelles. La maduració de l'ou és en funció de la temperatura: cinc dies (36°), quinze dies (22°). Per sota dels 22°C se suspèn el cicle vital i roman en estat letàrgic. Les llémenes es converteixen en larves nimfes de morfologia semblant a la del poll adult. En tres setmanes i després de fer tres mudes arriben a la seva maduració total. Després de la primera ingesta de sang de l'hoste, les femelles poden fer la posta.

Diagnòstic. Es realitza per visualització de llémenes o ous. Com que el cabell creix uns 2,5cm. al mes i els ous es ponon a 1-2cms. del culro cabellut la distància entre les llémenes i l'arrel del pel ens informarà de si la infestació és antiga o recent. Un cop diagnosticat en una persona, s'ha de revisar la resta de la família o les persones que hi conviuguin, ja que hi pot haver més afectats.

Tractament. S'ha d'iniciar tot d'una que s'identifiquin les llémenes i/o els polls. S'han d'examinar totes les persones que estiguin en contacte amb l'infestat, i tots els objectes que son portadors potencials. S'ha d'aplicar qualsevol producte que elimini llémenes i polls, seguint les instruccions del fabricant (millor locons i cremes que xampús). Convé passar els cabells amb aigua (dues parts) i vinagre (una part), ja que el vinagre ajuda a desferrar les llémenes del pèl. Després s'ha de passar una pinta de pues juntes. Convé repetir el tractament al cap d'una setmana. És inútil tallar els cabells als infants infestats ja que les llémenes es col·loquen a la base dels pèls. La roba interior, tovalloles roba de llit... s'ha de rentar amb aigua calenta (50°). Es recomana planxar amb vapor a continuació. Els objectes que no es poden encalentr es poden desinfectar guardant-los en bosses de plàstic tancades durant 10 dies, altres objectes com per exemple els seients del cotxe convé netejar-los amb aspirador.

Prevenió. Rentar els cabells amb xampú normal de 2-3 vegades per setmana. No intercanviar pintes, raspalls, gorres, cintes... Revisar el cap dels infants 1 o 2 vegades per setmana, sobretot darrere les orelles i al clatell. No s'han d'usar les locons ni els xampús Antipolls si no s'han vist llémenes o polls ja que contenen insecticides que si no son necessaris l'únic que poden fer es arribar a danyar els cabells. A més, si empran de forma massiva poden arribar a aparèixer polls mutants resistents als productes existents al mercat.





PIOJOS. Pediculus Humanus Capitis

El único huésped de esta especie es el hombre. Se asientan en el cuero cabelludo por el estímulo calorífico que irradian, el cual es detectado por los receptores de sus antenas. Causan una enfermedad del cuero cabelludo denominada pediculosis es la enfermedad parasitaria que más a menudo se manifiesta en la infancia. Se alimentan de la sangre del huésped (son hematófagos). Pasan de un individuo a otro sin necesidad de intermediarios. El contagio puede ser directo (contacto entre cabezas) o indirecto (cepillos, peines, bufandas, gorras...)

Ciclo biológico. Tienen una vida media de 4-6 semanas y se multiplican rápidamente. Las hembras ponen de 10 a 12 huevos diarios; que se aferran a los pelos con una secreción especial durante 15-25 días, por lo tanto, cada hembra aporta más de unos 100 huevos en falta de su huésped. Estos huevos se denominan liendres y son de forma ovalde y color nacarado y están más a menudo en la nuca detrás de las orejas. La maduración del huevo es en función de la temperatura: cinco días (36°), quince (22°). Por debajo de los 22°C se suspende el ciclo vital y permanece en estado letárgico. Las liendres se convierten en larvas ninfas de morfología similar a la del piojo adulto. En tres semanas y después de hacer tres mudas llegan a su maduración total. Después de la primera ingesta de sangre del huésped, las hembras pueden hacer la puesta.

Diagnóstico. Se realiza por visualización de liendres o huevos. Como el cabello crece unos 2,5 cm. al mes y los huevos se ponen a 1- 2cms. del cuero cabelludo la distancia entre las liendres y la raíz del pelo nos informará de si la infestación es antigua o reciente. Una vez diagnosticado en una persona, se debe revisar el resto de la familia o las personas que convivan, ya que puede haber más afectados.

Tratamiento. Se debe iniciar enseguida que se identifiquen las liendres y / o piojos. Se examinarán todas las personas que estén en contacto con el infestado, y todos los objetos que son portadores potenciales. Se aplicará cualquier producto que elimine liendres y piojos, siguiendo las instrucciones del fabricante (mejor lociones y cremas que champús). Conviene pasar el pelo con dos partes de agua y una de vinagre, ya que el vinagre ayuda a despegar las liendres del pelo. Después hay que pasar un peine de púas juntas. Conviene repetir el tratamiento al cabo de una semana. Es inútil cortar el pelo a los niños infestados ya que las liendres se colocan en la base del cabello. La ropa interior, toallas ropa de cama... se debe lavar con agua caliente (50°). Se recomienda planchar con vapor a continuación. Los objetos que no se pueden calentar se pueden desinfectar guardándolos en bolsas de plástico cerradas durante 10 días, otros objetos como por ejemplo los asientos del coche conviene limpiarlos con aspirador.

Prevención. Lavar el cabello con champú normal de 2-3 veces por semana. No intercambiar peines, cepillos, gorras, cintas... Revisar la cabeza de los niños 1 ó 2 veces por semana, sobre todo detrás de las orejas y en la nuca. No se deben usar las lociones ni champús antiplijos si no se han visto liendres o piojos ya que contienen insecticidas que si no son necesarios lo único que pueden hacer es llegar a dañar el cabello. Además, si se emplean de forma masiva pueden llegar a aparecer piojos mutantes resistentes a los productos existentes en el mercado.

